

CHARTLE GRÁFICOS Y MAPAS ESTADÍSTICOS

José Ramón Olalla



1

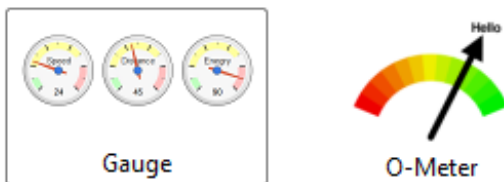
Home Create Gallery

De todas las opciones que ofrece Chartle.net cuando pulsamos create, obviaremos aquéllas que resuelven más sencillamente otros generadores gráficos y nos centraremos en las que aportan un valor nuevo para nuestras necesidades: gauge (medida) y los mapas. El servicio necesita ejecutar java, por lo que será necesario tenerlo instalado en el equipo y,

Bar | Pie | Line | Plots & Diagrams | Business | Dynamic | Gauge **2** | Map I **3** | Map II

si nuestro navegador nos lo solicita, aceptar su ejecución.

Gauge, presenta dos tipos de gráficos relacionados con medidores: **gauge** y o-meter. Veamos el primero, que puede servir de muestra para ambos.



9



4 General **5** Data **6** Special

Gauge list

- Gabriel : 80.5
- Kelly : 55.5
- Andrea : 68.0
- César : 78.0
- Gema : 15.0
- Luis : 20.0
- Blanca : 25.0
- Luis Enrique : 2.0

Label **8**

Value **7**

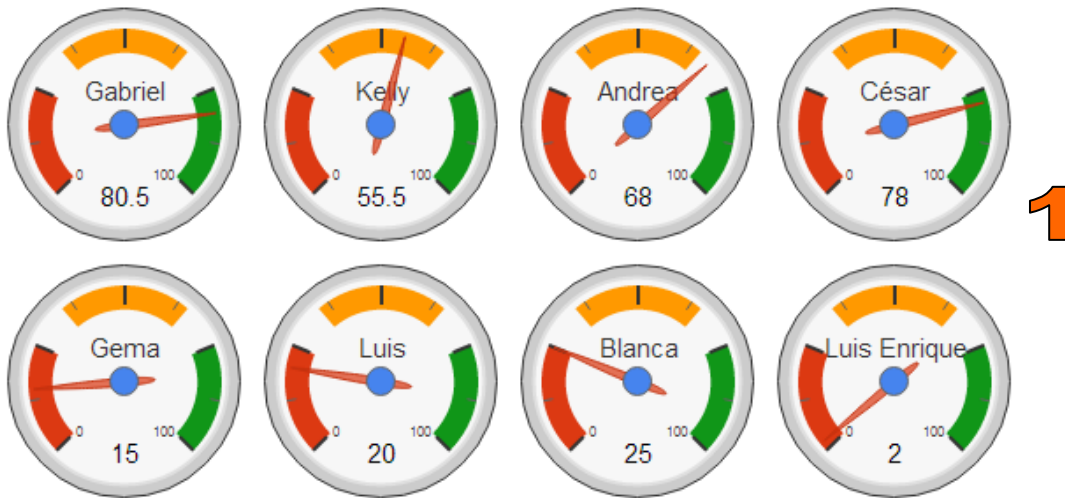
En la solapa **general** (4) introducimos los parámetros de tamaño; en la solapa **data** (5), los datos a representar; en la solapa **special** (6) ajustamos los colores por zonas.

Cada una de las entradas la añadiremos desde la zona correspondiente a la etiqueta y el valor (8) tras pulsar añadir (7).

El último paso será Publicar para compartir o embeber (9). Será necesario introducir un título (además de una descripción y el autor, si lo deseamos).



Una nueva ventana ofrece el resultado, que ya hemos podido adelantar a medida que hacemos el gráfico.



Comportamientos UIEE

SHARE [Facebook] [Twitter] [Email] ...

Gráfica del COMPORTAMIENTO en la UIEE
por jR2.0

Insertar (esto Chartle pegando el siguiente código HTML entre las etiquetas <body> de su sitio web)

```
<iframe 4 = "width 5 http://genflux.chartle.net/embed?index=76910&content" = altura 6 "10" = margi 20" = margi ight = "0" frameborder = "0" scrolling = "auto"> </ iframe> 2
```

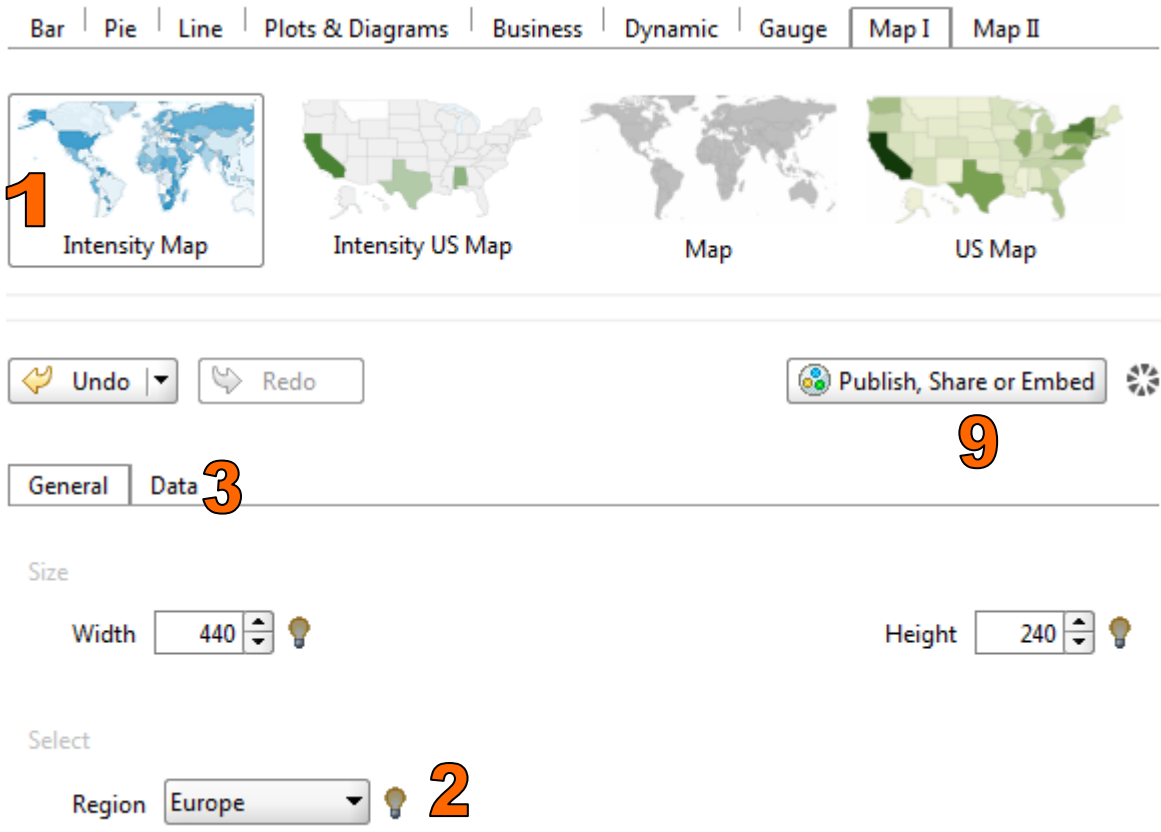
Crear [un nuevo Chartle basado en éste]

Enlace [o marcapáginas Chartle permanente]

3

Desde allí podremos obtener el código (2) para embeber en nuestra web o el enlace (3).

Estas dos opciones dan algunos problemas de funcionamiento, pues es preciso editar el código que proporcionan, por eso recomendamos capturar la imagen y añadirla a nuestra web como JPG.



Mapas estadísticos

Vamos a hacer un mapa de la Unión Europea donde, con distintas intensidades de color (1), reflejemos la situación del desempleo en la UE (2).

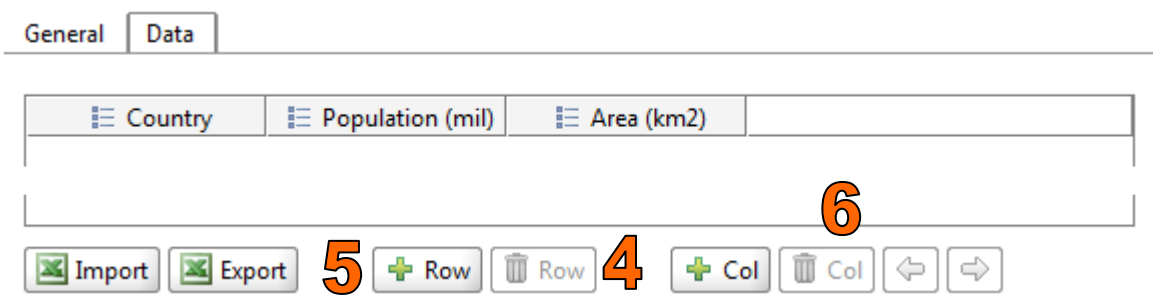
En la sección data iremos introduciendo los datos eliminando los que ya hay (4) y añadiendo nuevas filas (5) y borramos o añadimos columna (6).

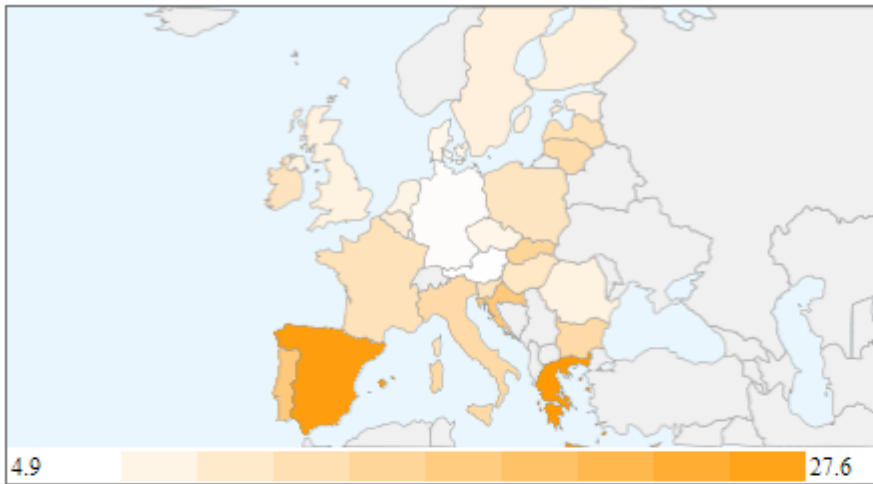
Para añadir los países los iremos seleccionando de un desplegable, ya que, de esta forma los reconoce sobre el mapa.

Cambiamos los títulos de las columnas haciendo clic sobre ellos y pulsando return.

Country	% Paro
SPAIN	26,2
SAUDI_ARABIA	5,2
SENEGAL	11
SERBIA	7,6
SEYCHELLES	12,7
	16,5

Una vez que los datos se han introducido, pulsamos en Public, Share or Embed (9) tras lo que introduciremos título, autor y descripción en la ventana que aparece.






Desempleo EN LA UE



Desempleo EN LA UE
por jR2.0

1

 **Insertar** (esto Chartle pegando el siguiente código HTML entre las etiquetas <body> de su sitio web)

```
<Iframe src = "width http://genflux.chartle.net/embed?index=77016&content" = altura  
"260" = "0" marginheight = "0" frameborder = "0" scrolling = "auto"> </ iframe>
```

2

 **Crear** [un nuevo Chartle basado en éste]

 **Enlace** [con marcápaginas Chartle permanente]

3

Este es el resultado que obtenemos y que podemos compartir (1), embeber (2) o enlazar (3), aunque lo más práctico es capturar la imagen para insertarla en nuestra Web.