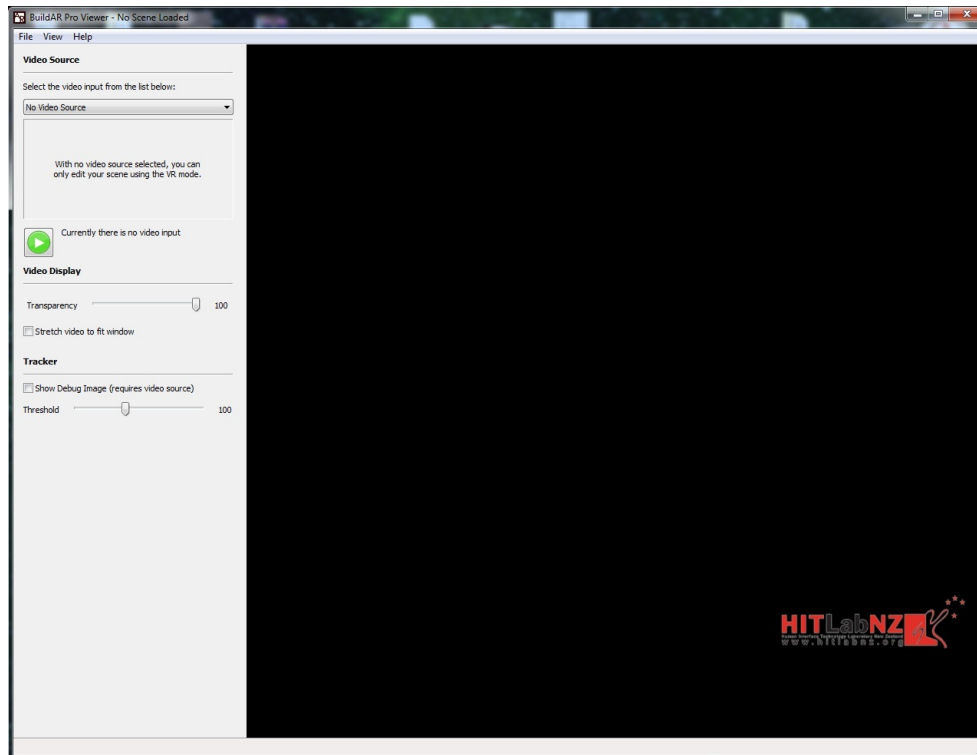


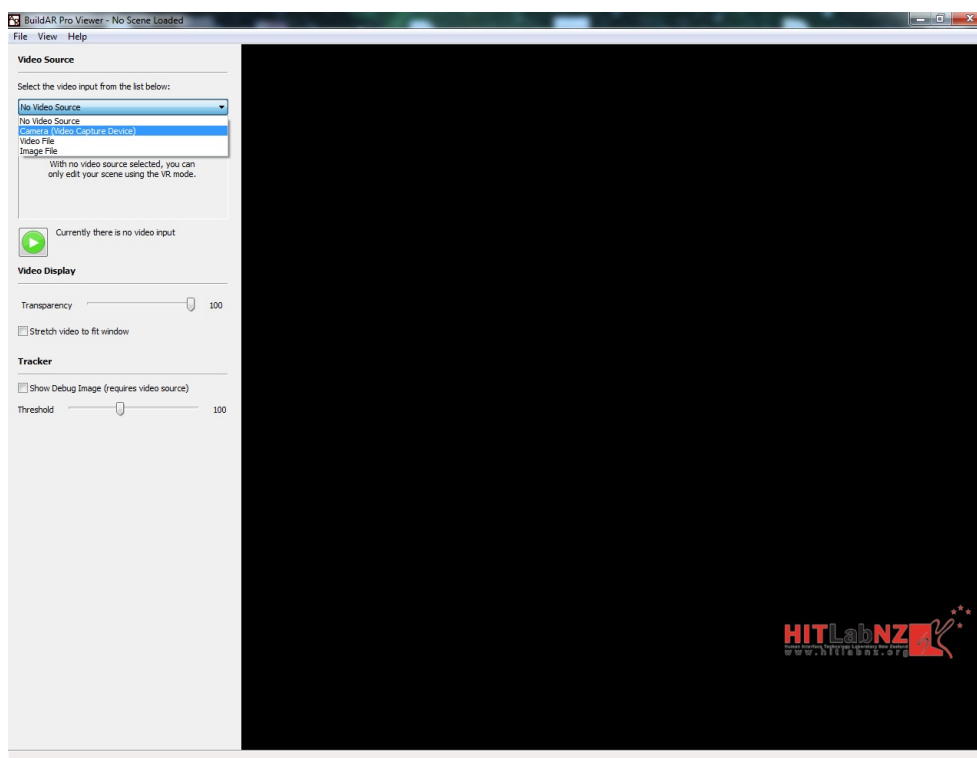
Tutorial BuildAR Viewer

Puesta en marcha de la Webcam:

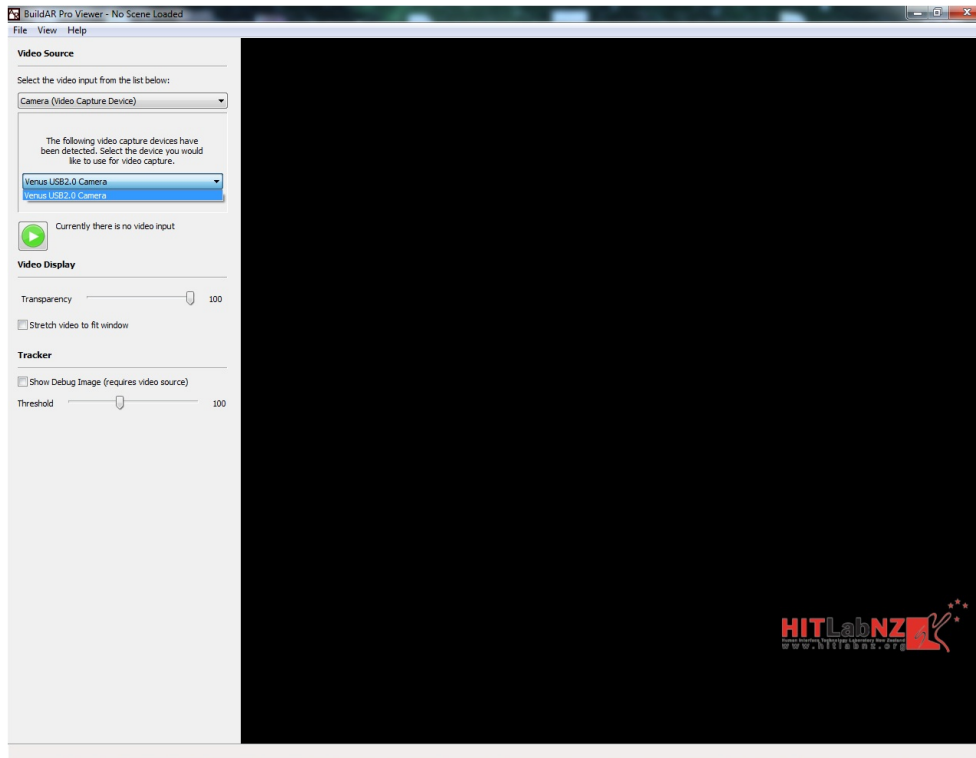
1. Ejecutar acceso directo del programa.



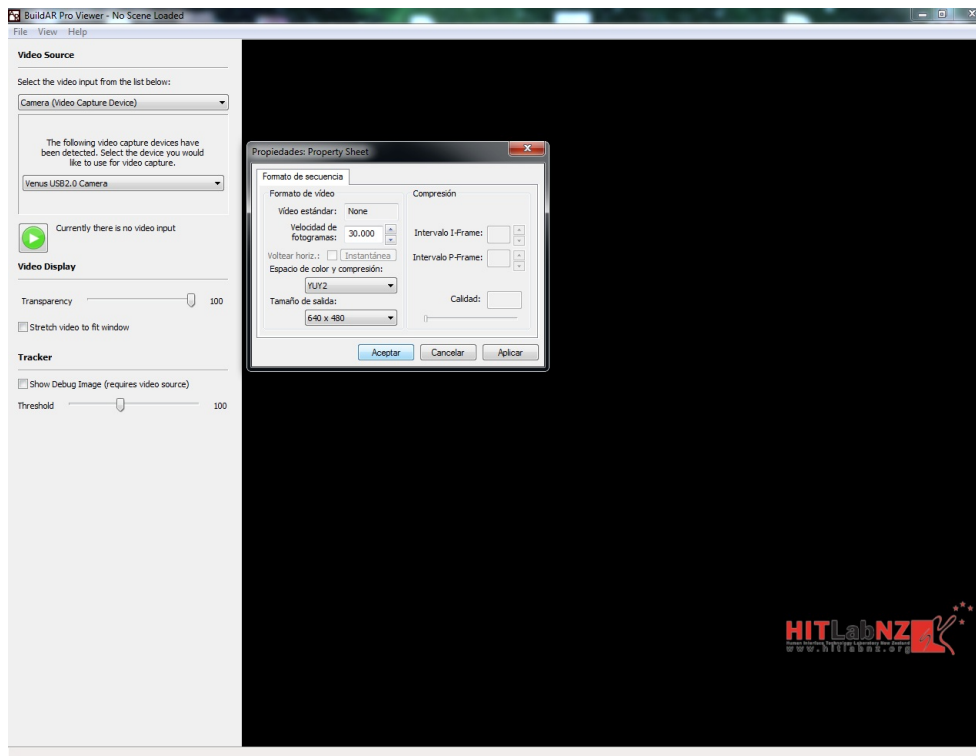
2. Seleccionar el modo de salidas de video situado en el primera pestaña desplegable “Camera (Video Capture Device)”.



3. Seleccionar el modelo de Webcam deseado en la segunda pestaña desplegable y dar al icono de “Play”.

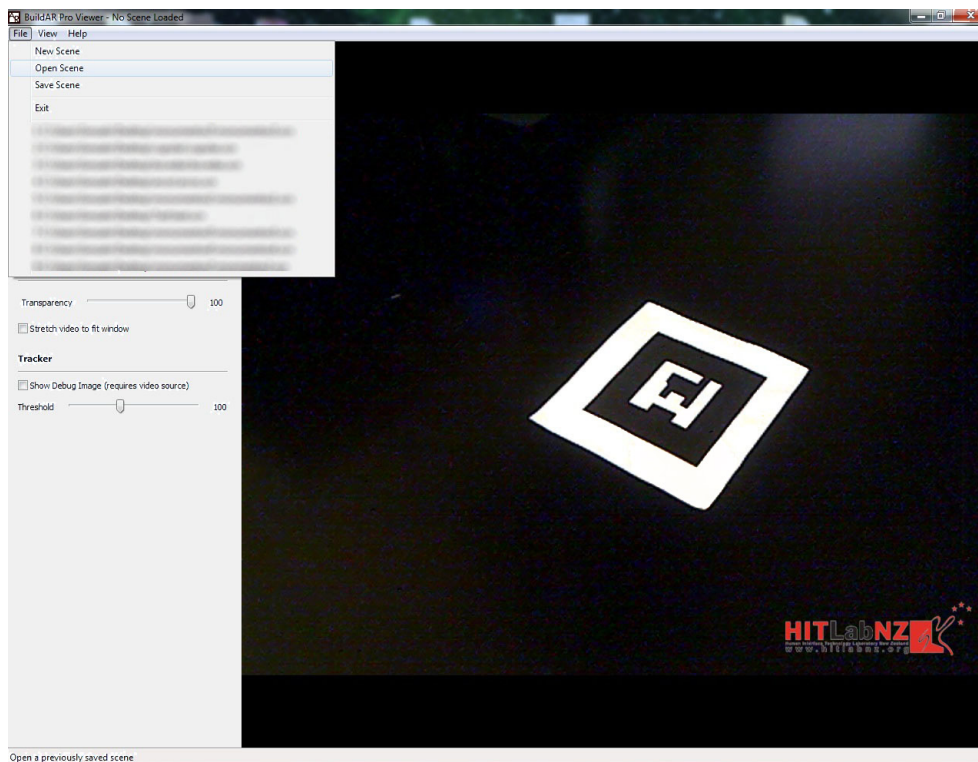


4. En el menú que aparece a continuación nos muestras los parámetros de configuración por defecto de la WebCam, seleccionar “aceptar”.

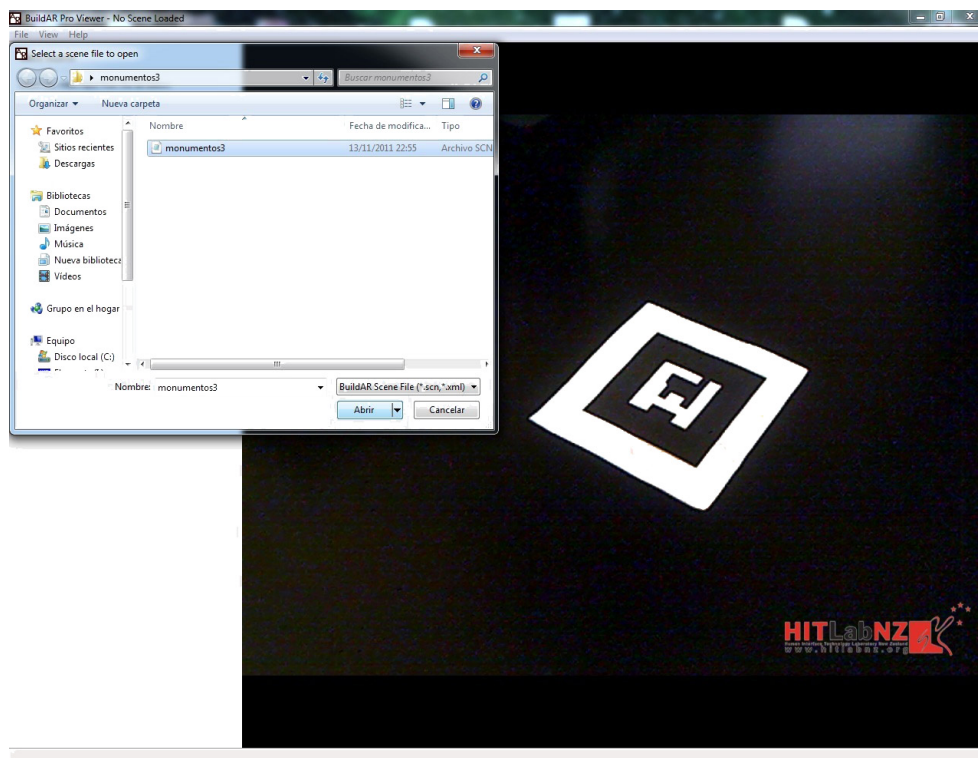


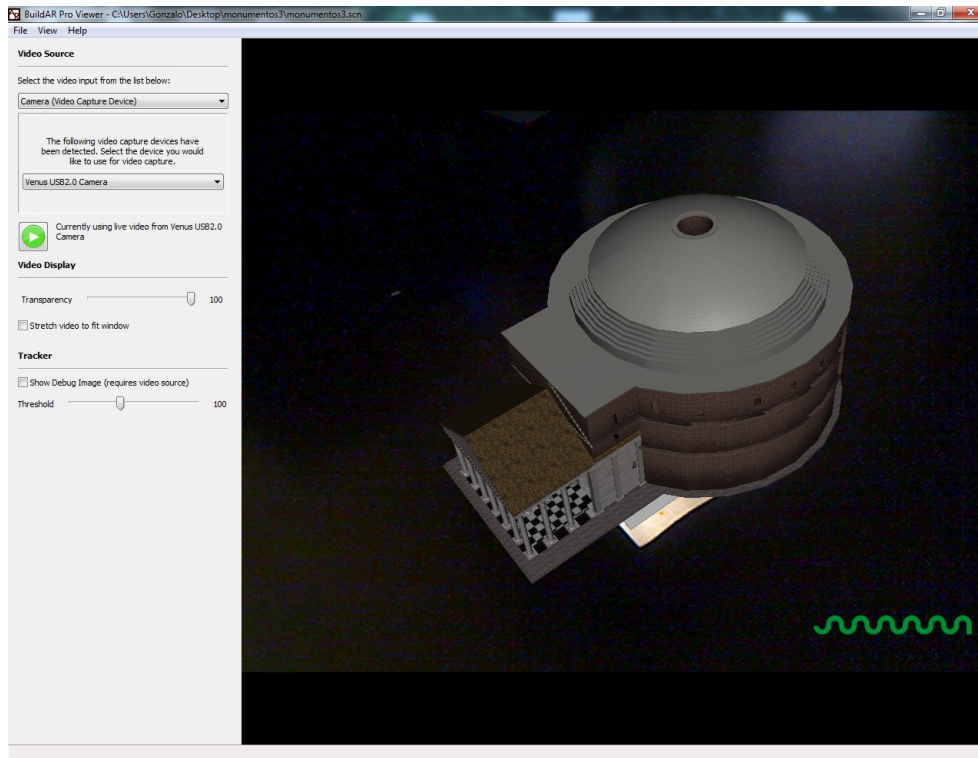
Cargar escena:

1. En el menú desplegable “File”, seleccionar la opción “Open Scene”.

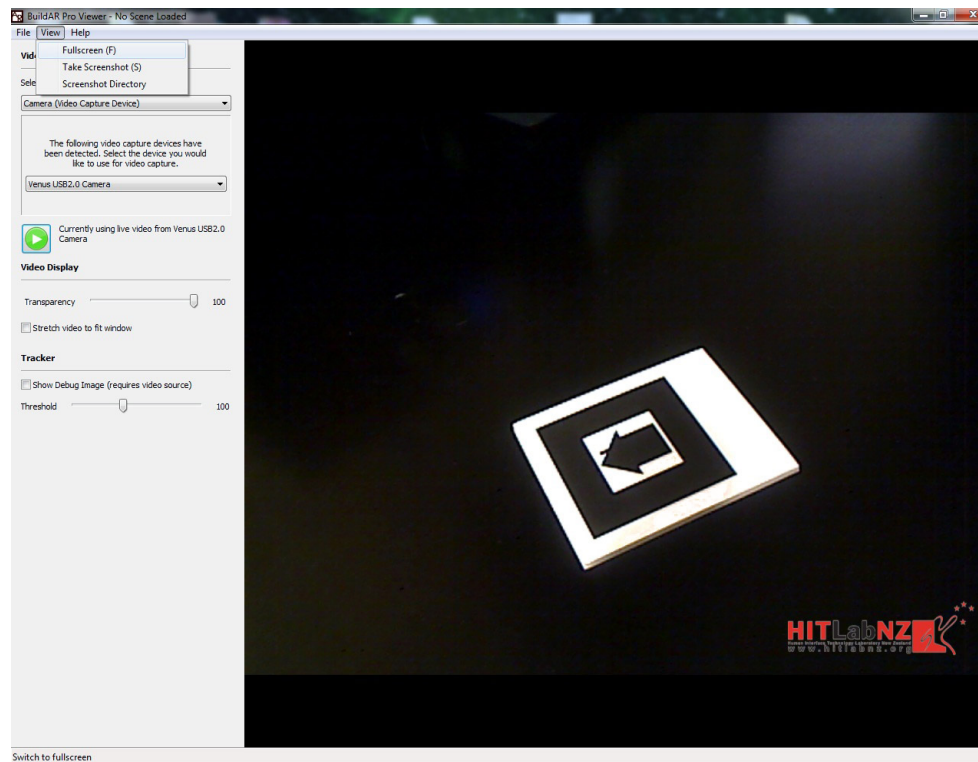


2. Seleccionar, en la carpeta donde estén guardadas las diferentes escenas de R.A. descargadas, el archivo SCN deseado.





3. Para visualizar los modelos en pantalla completa, ir al menú desplegable "View" y marcar la opción "Fullscreen" o pulsar en el teclado la letra "F".



4. Para ajustar los niveles de detección del marker, marcar la pestaña “Show Debug Image” situado en el apartado “Tracker” y use la barra de ajuste del **Threshold**.

